



X-RAY SYSTEM **XRST15**

TECHNICAL DATASHEET

XRST15



X-RAY SYSTEM XRST15

Le système **XRST15** a été projeté et réalisé complètement en Rampoldi X-Ray et il est disponible pour le secteur vétérinaire.

Système radiologique composé d'un générateur monobloc 15 kW avec anode tournante, contrôle électronique et écran tactile.

Le système XRST15 offre une interface d'option (interface série RS232) pour le système d'acquisition d'image numérique (compatible avec CPI), conçu et développé par le département R & D de la société.

Rampoldi X-Ray est aussi disponible pour la mise en oeuvre de nouveaux protocoles de communication sur demande.

Produit fabriqué avec une système qualité certifié **UNI EN ISO 9001 - UNI EN ISO 13485**.

SISTEMA DE RAYOS X XRST15

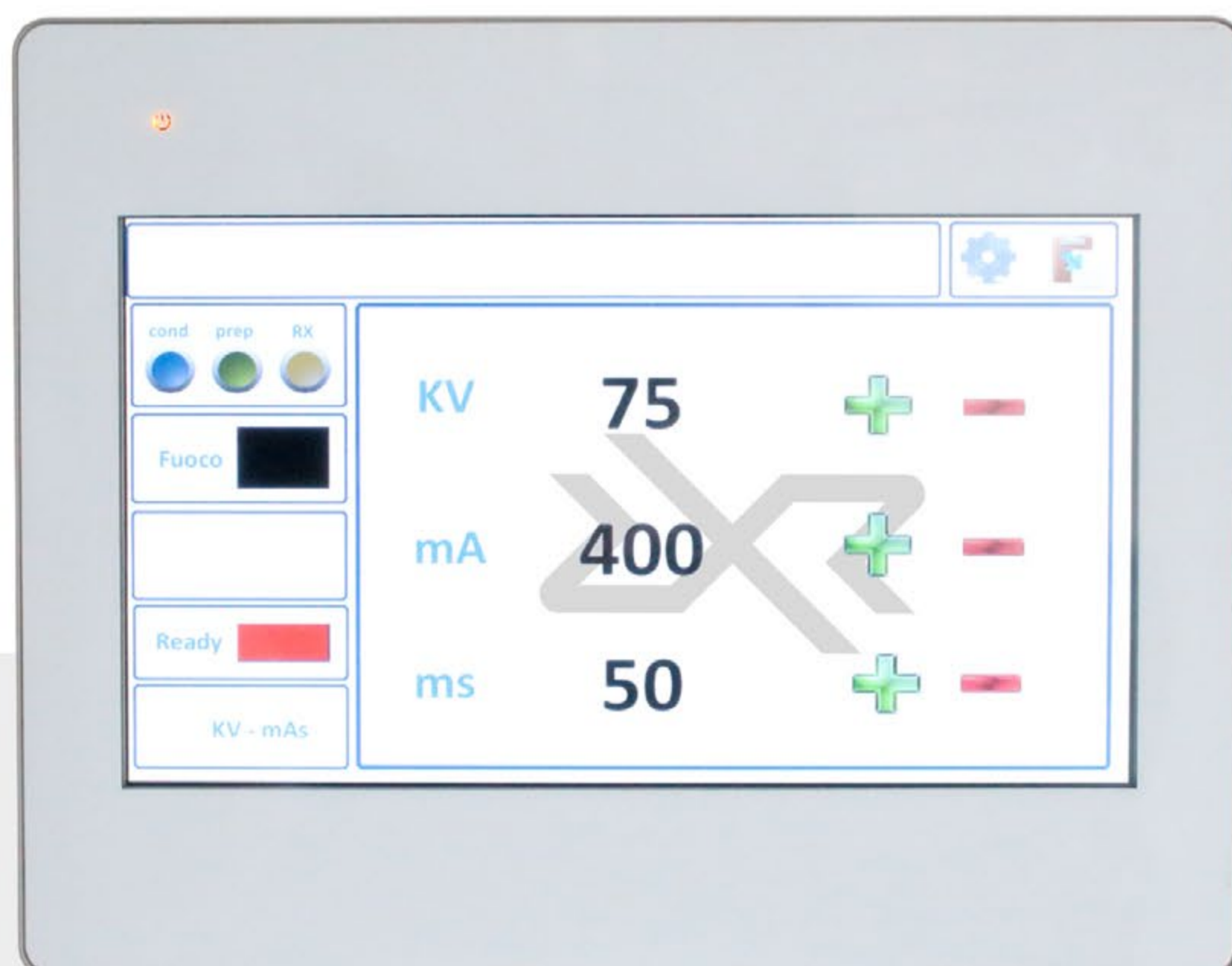
El sistema mod. XRST15 ha sido diseñado y realizado enteramente en Rampoldi X-Ray y está disponible para aplicaciones veterinarias.

El sistema se compone de un monobloque alta frecuencia de 15 kW con tubo de ánodo rotativo, la electrónica de control y un panel touch screen como interfaz operador.

El sistema mod. XRST15 ofrece una opción de interfaz (interfaz serial RS232) para sistema de adquisición de imagen digital (compatible con CPI), diseñado y desarrollado internamente por el departamento de investigación y desarrollo de la empresa.

Rampoldi X-Ray está disponible para la implementación de nuevos protocolos de comunicación bajo demanda del cliente.

Producto construido con sistema de calidad certificado **UNI EN ISO 9001 - UNI EN ISO 13485**.



FICHE TECHNIQUE CARACTERISTICAS TECNICAS

Classe insulation: Class I avec parties appliquées type B
Clase de aislamiento: clase I con piezas aplicadas de tipo B

Entrée tension ligne: 230 VAC +/- 10%
Entrada voltaje de línea: 230 VAC +/- 10%

Fréquence: 50/60 Hz
Frecuencia: 50/60 Hz

Absorbtion: 7A impulsifs
Absorción: 7A impulsivos

Résistance Ligne: ≤ 1 Ohm
Resistencia línea: ≤ 1 Ohm

GENERATEUR HF GENERADOR DE ALTA FRECUENCIA

Puissance: 15 kW
Potencia: 15 kW

Fréquence opérationnelle: 20 kHz
Frecuencia operativa: 20 kHz

kV range: 40kV à 125 kV en steps de 1kV
kV rango: 40kV to 125 kV en steps of 1kV

mA range: 80 - 200 (foyer grand)
mA rango: 80 - 200 (fuego grande)

mAs range: de 0.6 à 250
mAs rango: desde 0.6 a 250

Temps d'exposition: 4 msec à 1,5 sec
Tiempo de exposición: 4 msec a 1,5 sec

Technique: 2 points (kV - mAs), 3 points (kV - mA - ms)
Técnica: 2 puntos (kV - mAs), 3 points (kV - mA - ms)

MONOBLOC MONOBLOQUE

MONOBLOC HAUTE FRÉQUENCE
MONOBLOQUE DE ALTA FRECUENCIA

Fréquence: 20 kHz
Frecuencia: 20 kHz

Puissance max: 15 kW
Máxima potencia: 15 kW

Tension max: 125 kV
Máximo Voltaje: 125 kV

Performance max: 250 mAs
Máximo rendimiento: 250 mAs

Ripple: kV < 3%
Ripple: kV < 3%

Capacité thermique: 600 kj - 800 kHU
Capacidad térmica: 600 kj - 800 kHU

SOURCE DE COURANT FUENTE DE ALIMENTACION

Tension: 230V ± 10%, 50/60 Hz
Voltaje: 230V ± 10%, 50/60 Hz

Max résistance ligne: < 1 Ω
Máxima resistencia línea: < 1 Ω

TUBE RX TUBO RAYOS X

ANODE TOURNANTE MONOFOCAL
DE ÁNODO ROTATIVO MONOFOCAL

Foyer Grand: 1,3 mm
Fuego grande: 1,3 mm

Rotation Anode: 2.800 rpm
Rotación ánodo: 2.800 rpm

Diamètre Anode: 64 mm
Diámetro ánodo: 64 mm

ANODE EN TUNGSTÈNE
ÁNODO EN TUNGSTENO

Max dissipation chaleur: 300 W
Disipación térmica máxima: 300 W

Capacité thermique: 80 kj - 107 kHU
Capacidad térmica: 80 kj - 107 kHU

Angle Anode: 15°
Angulo ánodo: 15°

ECRAN TACTILE CONTROL TOUCH-SCREEN

TOUCH-SCREEN 7" TFT
Résolution: 800x480 couleur
Resolución: 800x480 colores

I/O PORT
ETHERNET 10/100 BASE-T X 1
COM1: RS-232
COM2: RS-485 2W/4W
COM3: RS-485 2W
USB HOST: 2.0 X 1
RAM STORAGE 128 MB
I/O PORT
ETHERNET 10/100 BASE-T X 1
COM1: RS-232
COM2: RS-485 2W/4W
COM3: RS-485 2W
USB HOST: 2.0 X 1
RAM STORAGE 128 MB

Facteur d'exposition:
Programmation libre ou anatomique
Factores de exposición:
Programación libre o anatómica

TOUCH-SCREEN 10" TFT
Résolution: 1024x600 couleur
Resolución: 1024x600 colores

I/O PORT
ETHERNET 10/100 BASE-T X 1
CONN.A: COM2: RS-485 2W/4W
COM3: RS-485 2W
CONN.B: COM1 RS-232 / COM3: RS-232
USB HOST: 2.0 X 1
RAM STORAGE 128 MB
I/O PORT
ETHERNET 10/100 BASE-T X 1
CONN.A: COM2: RS-485 2W/4W
COM3: RS-485 2W
CONN.B: COM1 RS-232 / COM3: RS-232
USB HOST: 2.0 X 1
RAM STORAGE 128 MB

Facteur d'exposition:
Programmation libre ou anatomique
Factores de exposición:
Programación libre o anatómica

SOFTWARE D'INTERFACE SOFTWARE DE INTERFAZ

MODE OPÉRATIONNEL 2 OU 3 POINTS SÉLECTIONNABLE DU SOFTWARE

2 points: KV - mAs - sélectionnable du sw
3 points: KV - mA - mS - sélectionnable du sw
Programmation anatomique (APR)
Sélection grille
Différents niveaux de password pour l'accès au système
Tables anatomiques modifiables
Signal software état système

Sélection kV
De 40 à 125 kV en 1 kV steps
Foyer grand: De 80 à 200 mA
Sélection mAs: De 0,6 à 250 mAs
Sélection mA and mS avec technique à 3 points

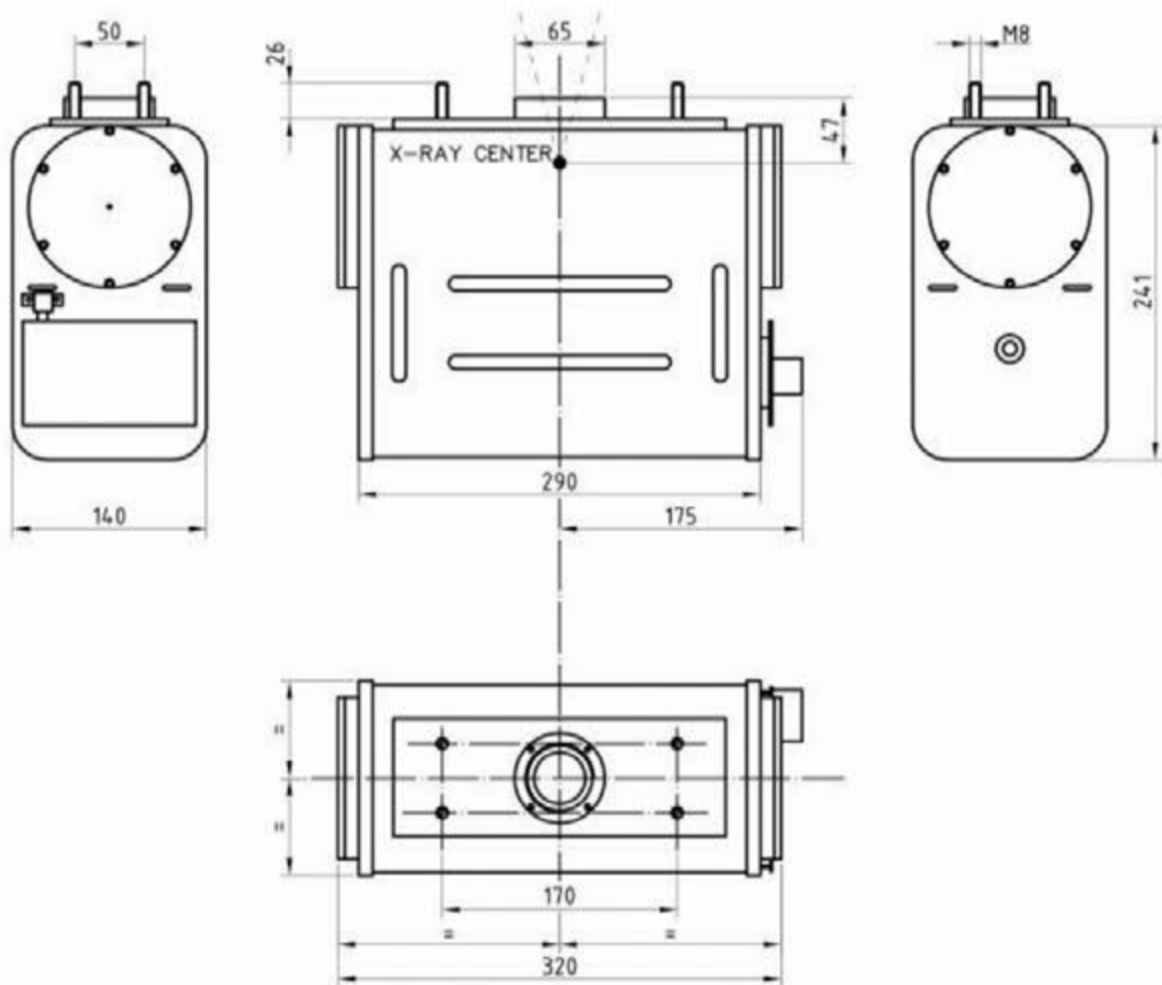
Protection
Control automatique et protection du filament
Protection surcourant et surtension
Protection de surcharge du tube

Stockage
Stockage en domaine dédié de erreurs, événements ou eventuelles urgences sur niveau de password pour analyse de la partie du service.

Log expositions à télécharger via USB (CSV)

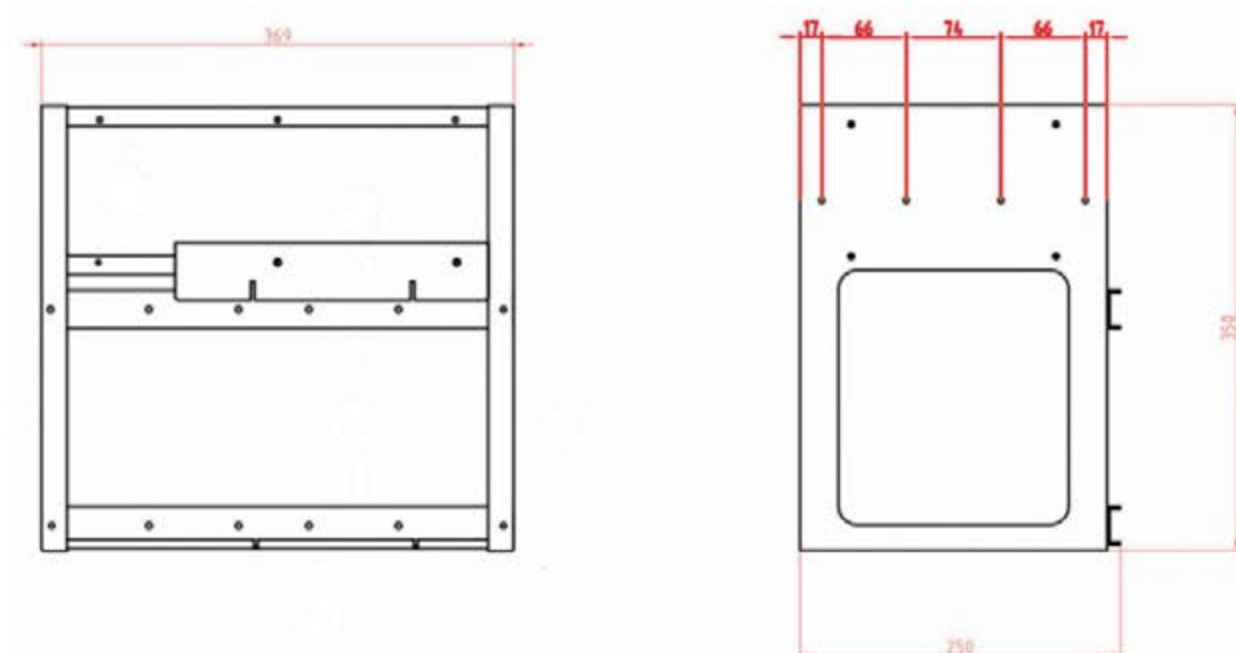
MONOBLOC - MONOBLOQUE

POIDS KG: 19 | DIM. MM: L 320 - E 140 - H 250



GENERATEUR HF CONTROL ELECTRÓNICO

POIDS KG: 15 | DIM. MM: L 370 - E 270 - H 350



MODO OPERATIVO 2 O 3 PUNTOS SELECCIONABLE DESDE EL PROGRAMA

2 puntos: KV - mAs seleccionable desde el programa
3 puntos: KV - mA - mS seleccionable desde el programa
Programación anatómica (APR)
Selección de cuadrícula
Niveles diferentes de password para acceder al sistema
Tablas anatómicas editables
Señalización software de estado sistema

Selección kV
40 a 125 kV en 1 kV steps
Fuego grande: 80 a 200 mA
Selección mAs: 0,6 a 250 mAs
Selección mA y ms: con técnica de 3 puntos

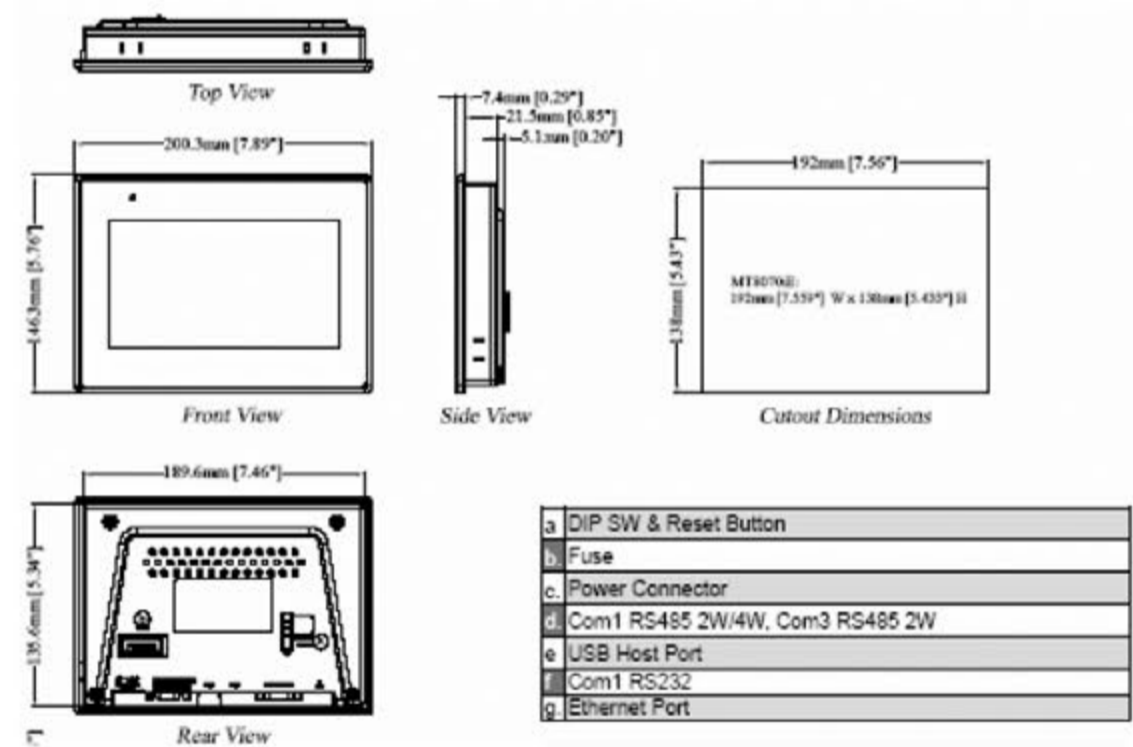
Protección
Control automático y protección de filamento
Protección sobrecarga y sobretensión
Protección sobrecarga del tubo RX

Retención
Almacenamiento en un área dedicada de errores, alarmas y advertencias para análisis por parte del servicio técnico.

Registro de la exposición descargable a través de USB (formato CSV)

ECRAN TACTILE - PANEL TOUCH

7" | POIDS KG: 0,600 | DIM. MM: L 200,3 - E 35 - H 164,3
10" | POIDS KG: 1,000 | DIM. MM: L 271 - E 36,4 - H 213



RAMPOLDI X-RAY SRL
Via Monte Grappa, 66/68 - 20833 Giussano (MB)

📧 commerciale@rampoldixray.it
☎ (+39) 02 96 74 08 04
🌐 www.rampoldixray.it

PARTNERS **TOP** **tr**