

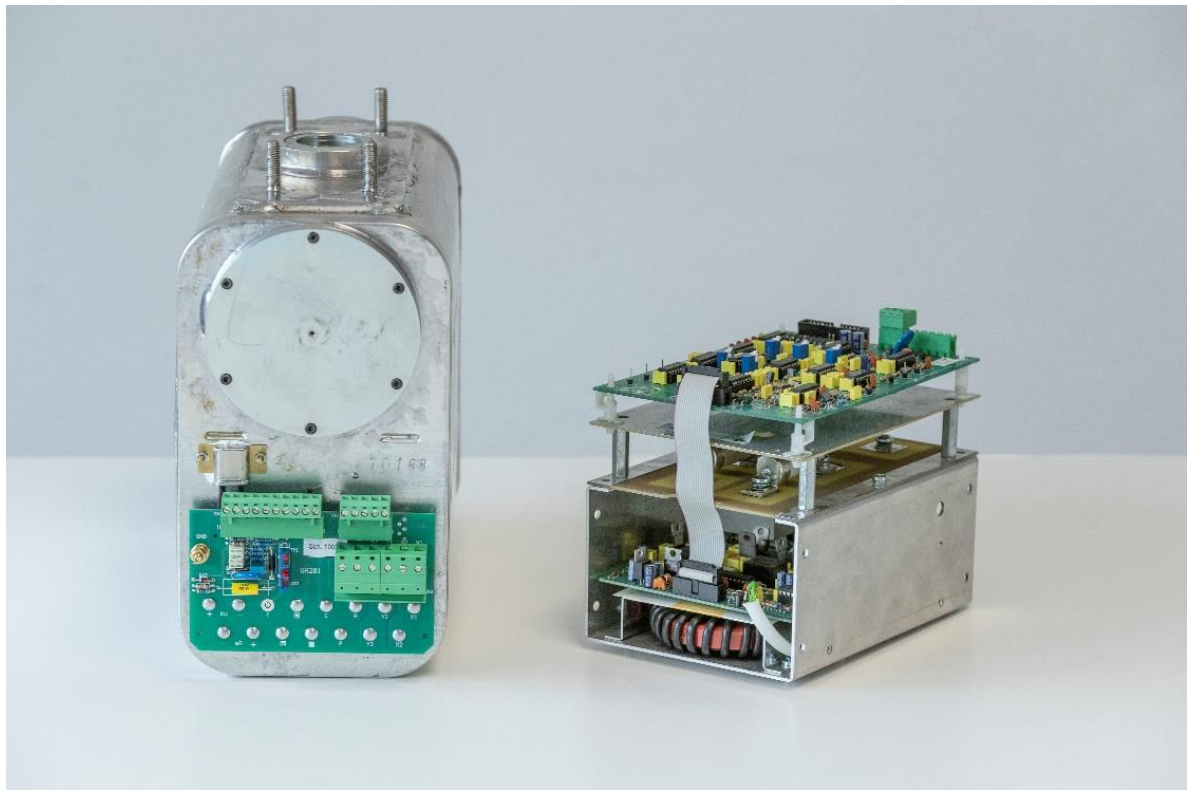


MONOBLOCK UND INVERTER HF 11 kW DREHANODE

SI - 7676 - 9857
OO - 47 - 4013 - 876 - 0048
10 - O - 01173 - 9452 - K - 8954



TECHNICAL DATA SHEET



RAMPOLDI X-RAY SRL - Via Monte Grappa, 66 / 68 - 20833 Giussano (MB) - ITALIA - P. IVA: IT 03008120135 - REA: MB - 2598569

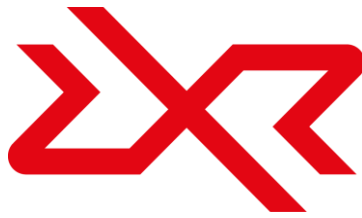
+39 02 96 74 08 04

amministrazione@rampoldixray.it

www.rampoldixray.it

Partners





Das System HF 11 kW wird in Rampoldi projektiert und hergestellt und besteht aus einem HF 11 kW Monoblockgenerator mit Drehanode in Ölbad mit HF Transformator und ist durch eine Feedback-Schaltung gesteuert. Der Monoblockgenerator wird durch einen HF inverter versorgt und gesteuert.

Produkt gebaut mit zertifiziertem Qualitätsmanagement-System **UNI EN ISO 13485**.

Auf Kundenwunsch kann die Röntgenröhre von verschiedenen Marken sein und unterschiedliche Fokusse haben.

EIGENSCHAFTEN VOM MONOBLOCKGENERATOR

Leistung:	11 kW
Max Spannung:	125 kV
Max Strom:	140 mA
Bei höchster Spannung:	80 mA
Röhrenfrequenz:	40 kHz
Monoblockgenerator Größe:	31x14x25 cm
Gewicht:	19 Kg

RÖNTGENRÖHRE

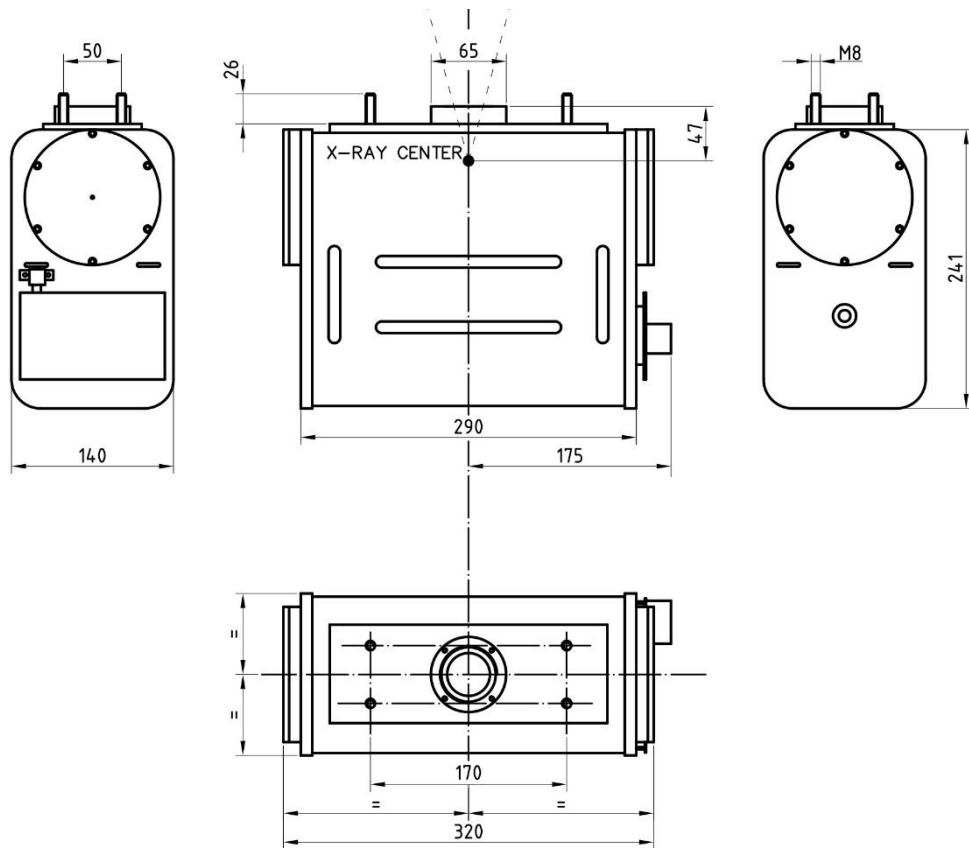
Bifokale oder monofokale Röhre mit Drehanode	
Brennfleck:	0,8 – 1,3 mm
Bifokale Röntgenröhre:	11 – 27 kW
Wärmespeicherfähigkeit:	50 kj – 67 kHU
Anodenwinkel:	15°
Anodendurchmesser:	64 mm
Wärmeabstrahlung:	175 W
Anodendrehung:	2800 rpm

INVERTER

Leistung:	11 kW
Speisespannung:	300 V.D.C.
Max Frequenz:	20 kHz
Schutz:	Kurzschluss Überstrom



MONOBLOCK HF 11 kW



INVERTER HF 11 kW





Besuchen Sie unsere Website www.rampoldixray.it oder kontaktieren Sie uns commerciale@rampoldixray.it für weitere Informationen über unsere Produkte.